



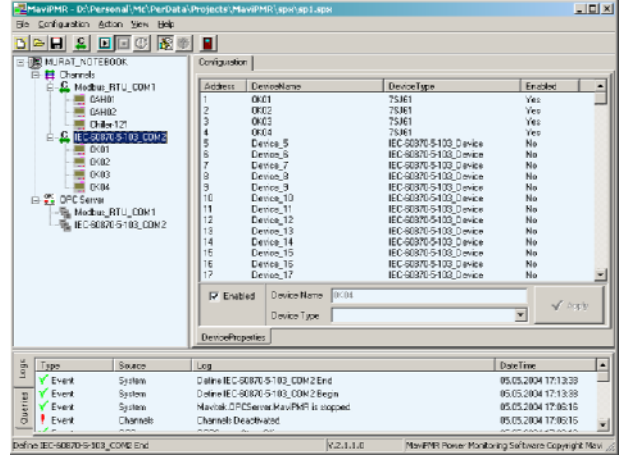
MaviPMR Gateway Yazılımı

MaviPMR Gateway Yazılımı

- MaviPMR çeşitli standart protokollerle seri portlar üzerinden haberleşebilen bir gateway yazılımıdır.
- Standart OPC Client arayüzünü destekleyen uygulamalar için gateway olarak tasarlanmıştır.

OPC Server

- MaviPMR kullanıcı dostu arayüz ve kolay kurulum imkanları sunmaktadır. Güçlü diagnostik ve olay kayıt pencereri üzerinden Yüksek seviyeli yazılımlar ve tesis arasında kolay konfigürasyon ve test imkanları sunmaktadır. Ayrıca seri portların ve cihazların haberleşme durumları grafik arayüz üzerinden kullanıcıya gösterilmektedir.
- MaviPMR OPC Veri Erişim 2.0 standart arayüzünü desteklemektedir.



Şalt Otomasyon Cihazları İle Bağlaşım

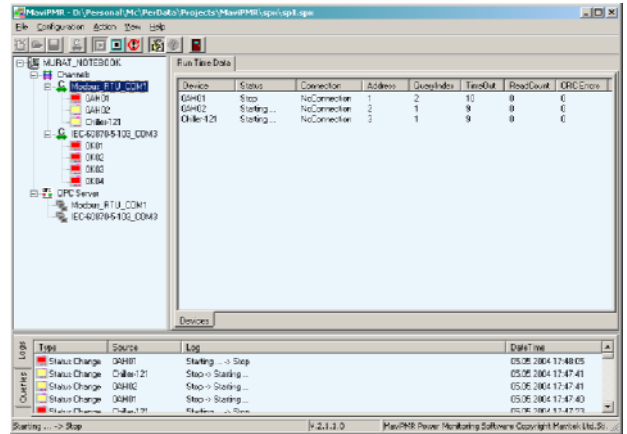
- IEC 60870-5-103 protokolünü destekleyen Koruma röleleri, IEC 60870-5-101/104 protokolünü destekleyen RTU cihazları MaviPMR Gateway yazılımı üzerinden okunabilmektedir.

Ölçüm Cihazları - Metering

- M-BUS ve IEC 60256 protokollerini destekleyen Ölçüm (Metering) cihazları ve Modbus RTU cihazları da MaviPMR gateway üzerinden okunabilmektedir.

Protocol Arayüzleri

- IEC 60870-5-101 Master
- IEC 60870-5-103 Master
- IEC 61107 (IEC 60256) Master
- M-Bus
- Modbus RTU Master



MaviPMR Cihaz Editorü

- MaviPMR cihaz editörü ile cihazları ve register haritalarını template dosyaları olarak kaydetme ve tekrar kullanabilme imkanı sunmaktadır.
- Cihaz registerleri çeşitli tipten OPC tagları ve eventleri olarak tanımlanabilmektedir.
- Device Editör penceresi ile, Cihaz tanım Dosyalarının (DDF), import/export imkanları ile virgülle ayrılmış değerler olarak (CSV) kaydedilebilmesi ve Microsoft Excel gibi standart uygulamalar üzerinden güncellenebilmesi mümkündür.

